

CONNECTING PEOPLE TO PUBLIC HEALTH SERVICES

ENVIRONMENTAL HEALTH

(352) 334-7930

Providing regional services to prevent disease from the environment through routine inspections, surveillance, sampling and education of facilities and conditions that may capable disease transmission including, septic system permitting, food service facilities, biomedical waste generators, public swimming pools, drinking water wells, group care sanitation, body piercing and tattoo facilities. A NELAP certified water lab is onsite to assess private and public water supplies for bacteriological contaminants. Other services include response to sanitary nuisance complaints, rabies control investigation, and arbovirus surveillance.

EPIDEMIOLOGY & DISEASE CONTROL

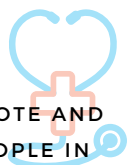
(352) 225-4181

The Epidemiology Program identifies, assesses, and controls the presence and spread of over 90 reportable communicable diseases through integrated efforts with local medical care providers and facilities.

PUBLIC HEALTH PREPAREDNESS

(352) 334-7913

As the county lead for public health and medical needs during an emergency, we work with community partners to build resiliency through planning and training.



**OUR MISSION: TO PROTECT, PROMOTE AND
IMPROVE THE HEALTH OF ALL PEOPLE IN
FLORIDA THROUGH INTEGRATED STATE, COUNTY
AND COMMUNITY EFFORTS**



LOCATIONS

East Gainesville Clinic-Main Headquarters

224 SE 24th Street

Gainesville, Florida 32641

352-334-7900

8:00-5:00 pm Monday—Friday

Alachua Clinic

15530 NW Hwy 441, Suite 10010

Alachua, Florida 32615

386-462-2542

8:00-5:00 pm Monday—Friday

Southwest Clinic

816 SW 64th Terrace

Gainesville, Florida 32607

352-225-4320

8:00-5:00 pm Monday—Friday

To schedule an appointment

(at any location)

352-334-7910

<http://alachua.floridahealth.gov/>

Closed on state holidays

FINANCIAL ELIGIBILITY DETERMINATION

To receive certain services, financial screening is required. In order to determine the appropriate fee scale for services provided you will need to provide income documentation. An income eligibility determination is valid for a 6-month to one year period, depending on the program. Clients who elect to waive their income eligibility determination will be responsible for the full cost of the service provided.

Applications for temporary Medicaid for pregnant women (PEPW) and Family Planning Waiver Medicaid are available for clients who meet eligibility requirements.

Acceptable methods of payment are cash, check, credit/debit cards.



Florida Department of Health in Alachua County

**OUR VISION: TO BE THE
HEALTHIEST STATE IN THE
NATION**

CLINICAL SERVICES

ADULT HEALTH (352) 334-7910

Preventative, acute and chronic care for illnesses not requiring a specialist or hospitalization. Linkage to care can include the Diabetes Case Management Program, the Medical Home Program, or the We Care volunteer physician referral network.

CHILD HEALTH (352) 334-7910

Well-child exams and screening for infants and children newborn through 18 year old. Childhood immunizations, school physicals, and acute care.

DENTAL HEALTH (352) 334-8839

Limited dental services for children and adults at the main site and Southwest clinic locations. Services may include exams, x-rays, cleanings, sealants, fillings and extractions.

FAMILY PLANNING (352) 334-7910

Reproductive health visits, counseling and birth control methods for women and men of childbearing age at reduced or no cost. Pregnancy testing and assistance with obtaining temporary Medicaid for pregnant women.

SCHOOL HEALTH SERVICES (352) 334-8886

A state and local collaboration that provides public schools with school nurses who provide services that manage acute and chronic health conditions, the administration of medications and treatments, general first aid, and emergent care. In addition, the nurses are health liaisons which monitor for communicable disease, provide health education, and facilitate the annual school-located influenza vaccine program. Care coordination for mandated services, such as, health screenings for growth and development, scoliosis, hearing, and vision with follow-up are also provided.

DIABETES HEALTH NETWORK (352) 334-7909

Our ADCES-accredited Diabetes Self-Management Program provides individualized education and support for management of diabetes through diet, activity, stress management, avoiding complications, and more. Our CDC-recognized Diabetes Prevention Program provides coaching for prevention of diabetes in a group setting.

MEDICAL NUTRITION THERAPY (352) 225-4189

Nutrition counseling to help prevent or manage various diseases and disorders.

COMMUNICABLE DISEASES

IMMUNIZATIONS/VACCINES (352) 334-7950

Childhood and adult vaccines administered according to school requirements and CDC recommendations.

No cost childhood vaccines are available through the Vaccines for Children program.

FOREIGN TRAVEL IMMUNIZATIONS (352) 334-8849

Vaccines required and recommended for travel are available through the Foreign Travel immunization clinic by appointment.

HIV/AIDS CLINICS AND PROGRAMS (352) 334-7912

CONFIDENTIAL HIV TESTING (352) 334-7960

Providing anonymous and confidential HIV testing, HIV education and linkage to care. Offering HIV primary and specialty care, medication access, medical case management and other Ryan White services for eligible clients. Offering PrEP (Pre-Exposure Prophylaxis) services for HIV-negative individuals.

STI CLINICS AND PROGRAMS (352) 334-7910

Consultation, examination, and treatment is available to all persons with sexually transmitted infection, regardless of income or insurance. Education and prevention services are provided to individuals and the community.

TUBERCULOSIS CLINIC (352) 225-4188

Detects, diagnoses and treats all cases of tuberculosis and suspected cases not under private medical supervision. Services include testing, x-ray, and medication administration. Screening is available as required for school admission or employment qualification.

REFUGEE HEALTH CLINIC (352) 225-4188

At the Refugee Health clinic assessments, immunizations, necessary follow-up, and referrals are provided within 90 days to eligible qualified clients.



OTHER PROGRAMS

WIC NUTRITION PROGRAM (352) 225-4343

Services include nutrition education, nutrition counseling, nutritious foods and breastfeeding support for eligible pregnant, breastfeeding and post-partum women, infants, and children under the age of five.

WE CARE PROGRAM (352) 334-7926

The We Care network of volunteer professionals provides medical and dental services to qualified uninsured Alachua County residents. The Florida Breast & Cervical Cancer Early Detection Program provides mammograms and pap smears to qualified women.

BIRTH/DEATH CERTIFICATES (352) 334-7970

Birth certificates for persons born in Florida are available at any of our clinic locations. Death certificates for deaths occurred in Florida from 2009 to current are available at the East Gainesville and the Alachua location only. All certificates issued are certified copies.

COMMUNITY HEALTH PROGRAMS (352) 334-8889

OBESITY PREVENTION-SNAP-ED

SNAP-Ed is short for Supplemental Nutrition Assistance Program Education. This program offers nutrition education to teach families how to make healthy food choices on a limited budget and to be physically active for good health.

AGE-FRIENDLY

Working together with community partners to enhance the role of public health in improving the health and well-being of the older adults in our community. The department is focused on addressing the health issues affecting older adults.

CONECTANDO PERSONAS CON SERVICIOS DE SALUD PÚBLICA

SALUD AMBIENTAL (352) 334-7930

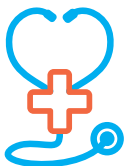
Proveedor regional para servicios y regulaciones, inspecciones e instalaciones de permisos, incluyendo los sistemas sépticos, los generadores de desechos biomédicos, piscinas públicas, pozos de agua, saneamiento del hogar grupal, la perforación del cuerpo y los proveedores de tatuaje. Un laboratorio de agua certificado por NELAC está en el establecimiento para evaluar los suministros de aguas públicas y privadas en busca de contaminantes bacteriológicos. Otros servicios incluyen respuesta a quejas por molestias sanitarias, investigación de informes de mordeduras de animales y vigilancia de arbovirus.

EPIDEMIOLOGÍA Y CONTROL DE ENFERMEDADES (352) 225-4181

El Programa de Epidemiología identifica, evalúa y controla la presencia y propagación de más de 90 enfermedades transmisibles que tienen que ser reportados a través de esfuerzos integrados con los proveedores e instalaciones de atención médica locales.

PREPARACIÓN PARA LA SALUD PÚBLICA (352) 334-7913

Como líder del condado para las necesidades médicas y de salud pública durante una emergencia, trabajamos con socios de la comunidad para desarrollar la resiliencia a través de la planificación y la capacitación.



NUESTRA MISIÓN: PROTEGER, PROMOVER Y MEJORAR
LA SALUD DE TODAS LAS PERSONAS EN LA FLORIDA A
TRAVÉS DE LOS ESFUERZOS ESTATALES, DEL CONDADO
Y DE LA COMUNIDAD INTEGRADOS



ÁREAS DE SERVICIOS

Clínica Principal

224 SE 24th Street

Gainesville, Florida 32641

352-334-7900

8:00am-5:00pm llunes—viernes

Clínica en Alachua

15530 NW Hwy 441, Suite 10010

Alachua, Florida 32615

386-462-2542

8:00am-5:00pm lunes—viernes

Clínica en el Suroeste

816 SW 64th Terrace

Gainesville, Florida 32607

352-225-4320

8:00am-5:00pm lunes—viernes

Para programar su cita
(en cualquiera de las clínicas)

352-334-7910

<http://alachua.floridahealth.gov/>

Cerrado los días festivos estatales

DETERMINACIÓN DE ELEGIBILIDAD FINANCIERA

Para recibir ciertos servicios, se requiere una evaluación financiera. Para determinar la escala de tarifa correspondiente por los servicios brindados tendrá que proporcionar documentación de ingresos. Una determinación de elegibilidad de ingresos es válida por un período de 6 meses a un año, según el programa. Los clientes que elijan renunciar a su determinación de elegibilidad de ingresos serán responsables por el costo total del servicio brindado.

Las solicitudes de Medicaid temporal para las mujeres embarazadas (PEPW) y el programa de exención de planificación familiar de Medicaid están disponibles para los clientes que cumplen con los requisitos de elegibilidad.

Los métodos de pago aceptables son efectivo, cheque, tarjetas de crédito/débito.



Departamento de Salud de Florida del Condado de Alachua

NUESTRA VISIÓN: SER EL
ESTADO MÁS SALUDABLE DE
LA NACIÓN

SERVICIOS CLINICOS

SALUD DE ADULTOS (352) 334-7910

Atención preventiva, aguda y crónica de enfermedades que no requieren un especialista u hospitalización. El enlace con la atención puede incluir el programa de administración de casos de diabetes, el programa de hogares médicos o la red de referencias médicas voluntarias de We Care.

SALUD INFANTIL (352) 334-7910

Exámenes de rutina y exámenes de detección para bebés y niños desde recién nacidos hasta los 18 años de edad. Vacunas infantiles, exámenes físicos escolares y cuidados intensivos.

SALUD DENTAL (352) 334-8839

Servicios dentales limitados para niños y adultos. Los servicios pueden incluir exámenes, radiografías, limpiezas, selladores, empastes y extracciones. Contáctenos para elegibilidad.

PLANIFICACIÓN FAMILIAR (352) 334-7910

Visitas de salud reproductiva, asesoramiento y métodos anticonceptivos para mujeres y hombres en edad fértil a un costo reducido o gratuito. Pruebas de embarazo y asistencia para obtener Medicaid temporal para mujeres embarazadas.

SERVICIOS DE SALUD ESCOLAR (352) 334-8886

Una colaboración estatal y local, los servicios incluyen exámenes de salud para el crecimiento y desarrollo, escoliosis, audición y visión. Los servicios de enfermería, incluyendo los primeros auxilios y la administración de medicamentos, se brindan en escuelas públicas calificadas con poblaciones en riesgo. Las enfermeras de salud escolar monitorean las enfermedades transmisibles, brindan educación sobre la salud y facilitan el programa anual de vacunación contra la influenza en la escuela.

RED DE SALUD DE DIABETES (352) 334-7909

Educación para el autocontrol de la diabetes acreditada por la Asociación Estadounidense de Educadores en Diabetes para quienes han sido diagnosticados con diabetes. Programa de prevención de la diabetes reconocido por los CDC para quienes están en riesgo de contraer diabetes. Contáctenos para elegibilidad.

ENFERMEDADES CONTAGIOSAS

INMUNIZACIONES / VACUNAS (352) 334-7950

Vacunas para niños y adultos administradas de acuerdo con los requisitos escolares y las recomendaciones de los CDC. Las vacunas infantiles sin costo están disponibles a través del programa Vacunas para Niños.

VACUNAS PARA VIAJES EXTRANJEROS (352) 334-8849

Las vacunas necesarias y recomendadas para viajar están disponibles a través de la clínica de inmunización para viajes al extranjero con cita previa.

CLÍNICAS Y PROGRAMAS DE VIH / SIDA (352) 334-7912 PRUEBAS CONFIDENCIALES DEL VIH (352) 334-7960

Ofrecemos pruebas de VIH anónimas y confidenciales, educación sobre el VIH y vínculos con la atención. Ofreciendo atención primaria y especializada para el VIH, acceso a medicamentos, administración de casos médicos y otros servicios Ryan White para clientes elegibles. Ofrecer servicios de PrEP (profilaxis previa a la exposición) para personas VIH negativas.

CLÍNICAS Y PROGRAMAS DE ITS (352) 334-7910

La consulta, el examen y el tratamiento están disponibles para todas las personas con infecciones de transmisión sexual, independientemente de sus ingresos o seguro. Se brindan servicios de educación y prevención a todas las personas y a la comunidad.

CLÍNICA DE TUBERCULOSIS (352) 225-4188

Detecta, diagnostica y trata todos los casos de tuberculosis y casos sospechosos que no están bajo supervisión médica privada. Los servicios incluyen pruebas, radiografías y administración de medicamentos. La evaluación está disponible según sea necesario para la admisión a la escuela o la calificación laboral.

CLÍNICA DE SALUD PARA REFUGIADOS (352) 225-4188

En la clínica de salud para refugiados, las evaluaciones, las vacunas, el seguimiento necesario y las remisiones se proporcionan dentro de los 90 días a los clientes elegibles.



OTROS PROGRAMAS

PROGRAMA DE NUTRICIÓN DE WIC (352) 225-4343

Los servicios incluyen educación nutricional, asesoramiento nutricional, alimentos nutritivos y apoyo para la lactancia materna para mujeres embarazadas, lactantes y posparto elegibles, bebés y niños menores de cinco años.

PROGRAMA WE CARE (352) 334-7926

La red de profesionales voluntarios de We Care brinda servicios médicos y dentales a residentes calificados sin seguro del condado de Alachua. El Programa de Detección Temprana del Cáncer Cervical y de Seno de Florida ofrece mamografías y pruebas de Papanicolaou a mujeres calificadas.

CERTIFICADOS DE NACIMIENTO/MUERTE (352) 334-7970

Los certificados de nacimiento de las personas nacidas en Florida están disponibles en cualquiera de nuestras clínicas. Los certificados de defunción de las muertes ocurridas en Florida desde 2009 hasta la actualidad están disponibles únicamente en la clínica principal y en Alachua. Todos los certificados emitidos son copias certificadas.

PROGRAMAS DE SALUD COMUNITARIOS (352) 334-8889

PREVENCIÓN DE LA OBESIDAD-SNAP-ED

SNAP-Ed es la abreviatura de Educación del Programa de Asistencia Nutricional Suplementaria. Este programa ofrece educación nutricional para enseñar a las familias cómo elegir alimentos saludables con un presupuesto limitado y cómo hacer actividad física para gozar de buena salud.

PROGRAMA DE BIENESTAR PARA LAS PERSONAS MAYORES

Trabajando en conjunto con socios de la comunidad para mejorar el papel de la salud pública en la mejora de la salud y el bienestar de los adultos mayores en nuestra comunidad. El departamento se centra en abordar los problemas de salud que afectan a los adultos mayores.